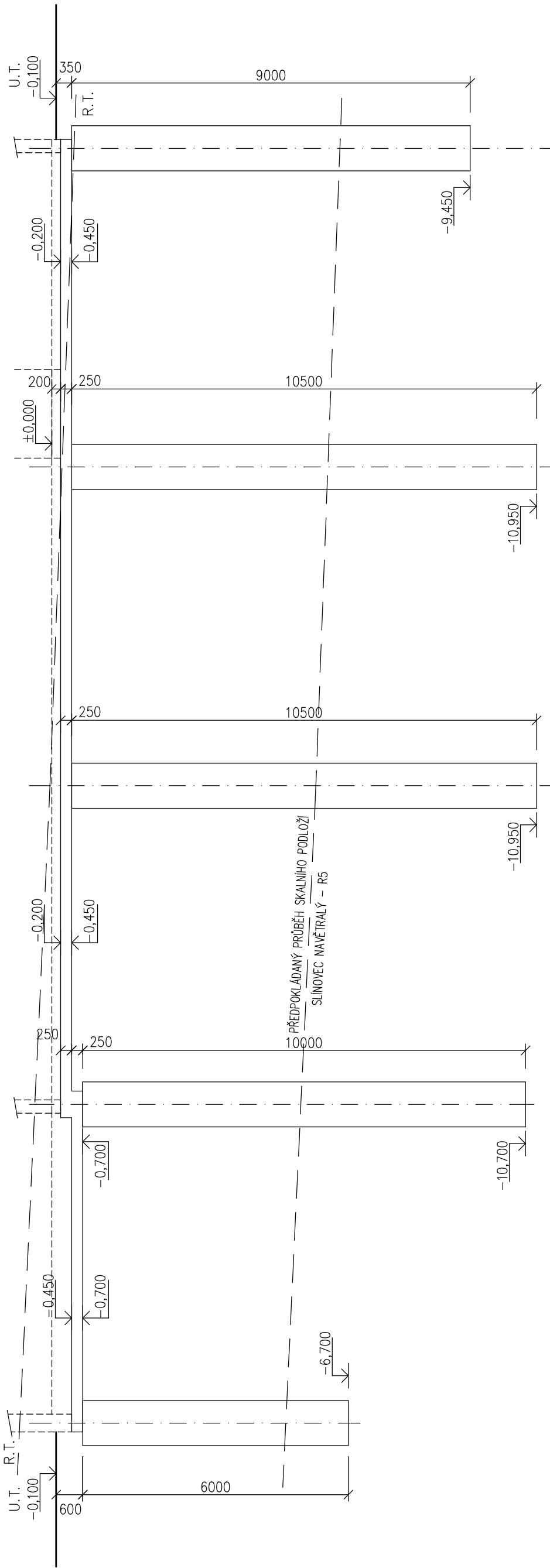
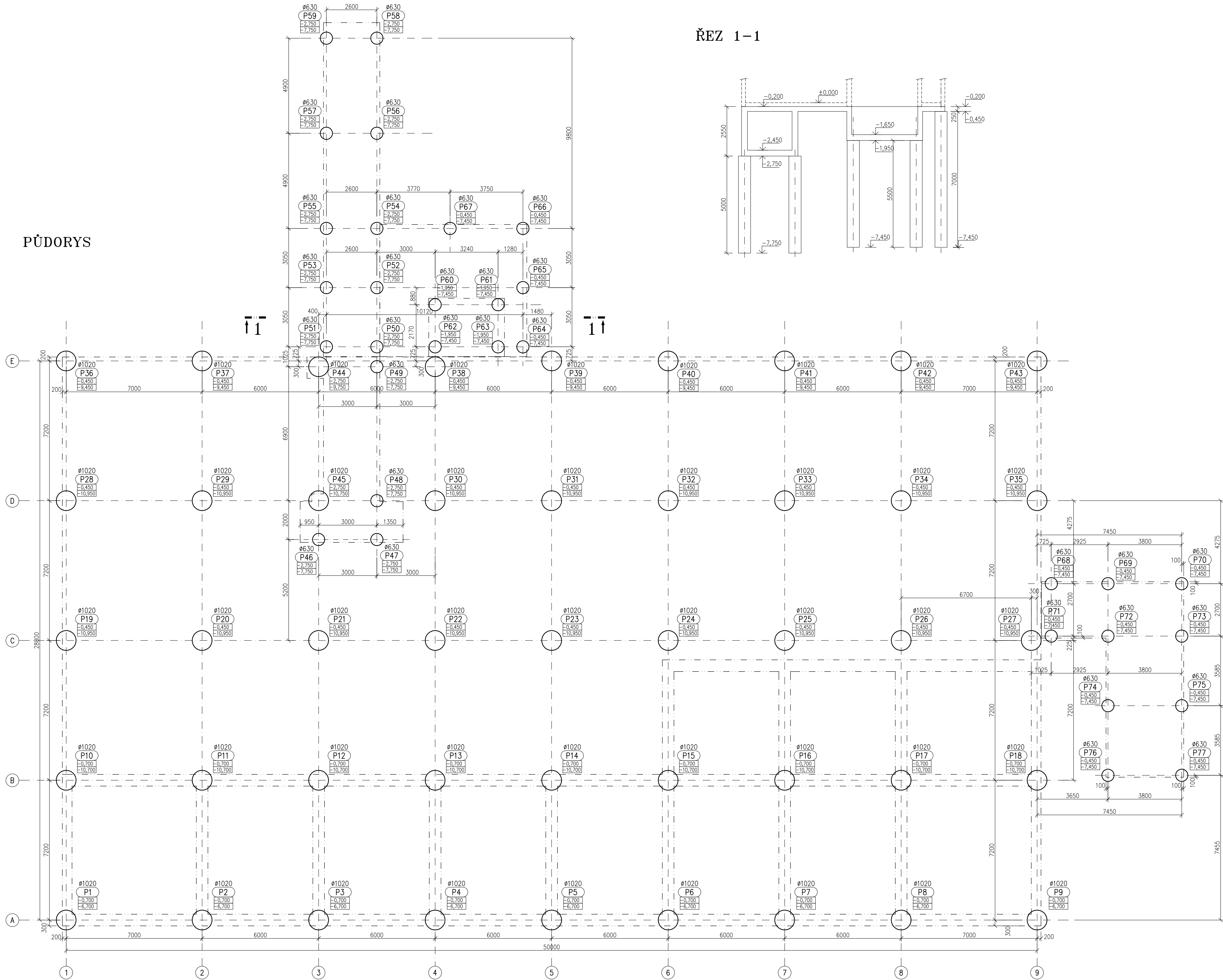


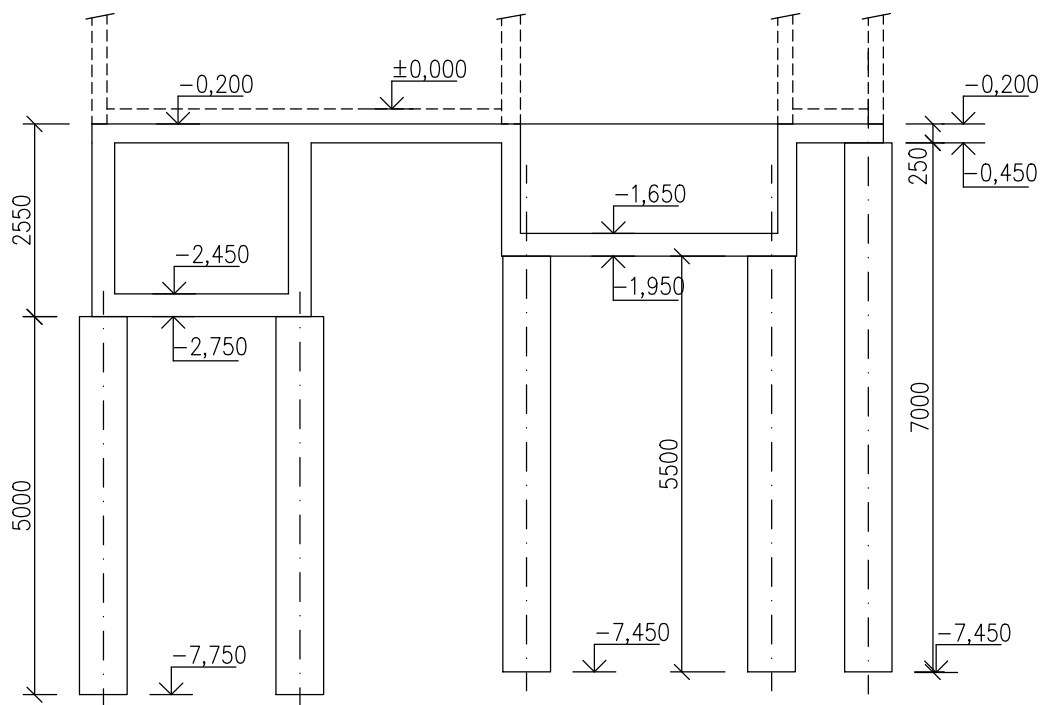
POHLED V OSE 1



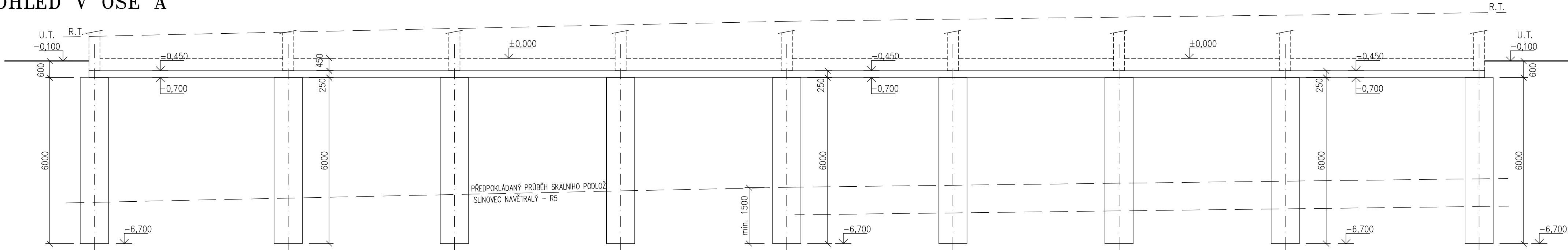
PŮDORYS



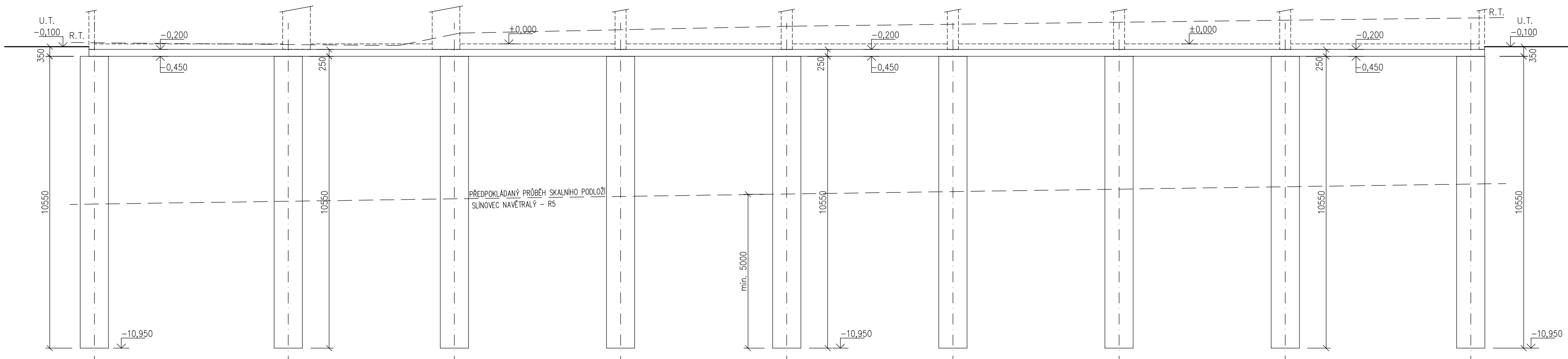
ŘEZ 1-1



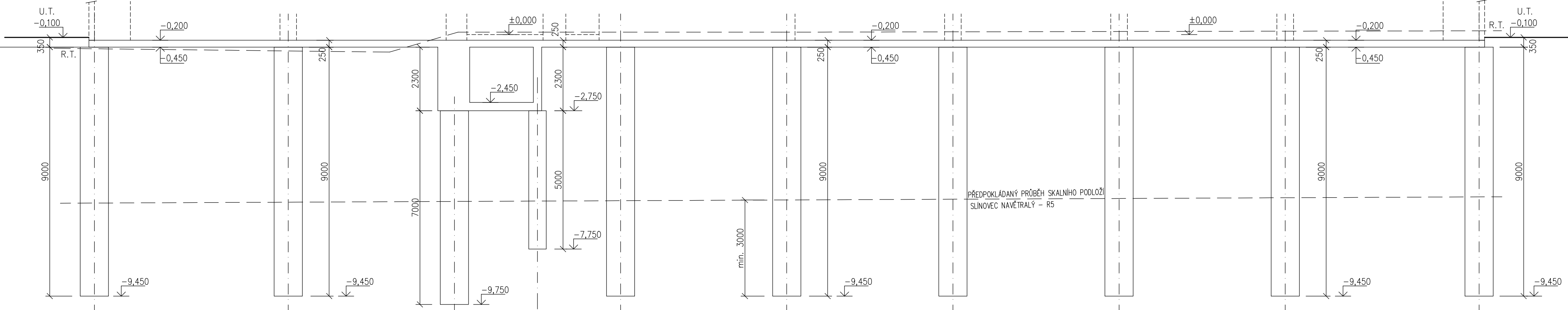
POHLED V OSE A



POHLED V OSE C



POHLED V OSE E



VÝPIS PILOT

OZNAČENÍ	PRŮMĚR [mm]	DĚLKA [m]	POČET [kusů]	VÝŠK.ŮROVEŇ HLAVY P.[m]	VÝŠK.ŮROVEŇ PATY P.[m]	DĚLKA VEKVNUTÍ PATY DO HORNÍHO RS [m]	ARMOKOŠ
P1-9	ø1020	6,00	9	-0,700	-6,700	1,50	TYP "A1"
P10-18	ø1020	10,00	9	-0,700	-10,700	5,00	TYP "A1"
P19-35	ø1020	10,50	17	-0,450	-10,950	5,00	TYP "A1"
P36-43	ø1020	9,00	8	-0,450	-9,450	3,00	TYP "A1"
P44	ø1020	7,00	1	-2,750	-9,750	3,00	TYP "A1"
P45	ø1020	8,00	1	-2,750	-10,750	5,00	TYP "A1"
P46-59	ø630	5,00	14	-2,750	-7,750	1,50	TYP "B1"
P60-63	ø630	5,50	4	-1,950	-7,450	1,50	TYP "B1"
P64-77	ø630	7,00	14	-0,450	-7,450	1,50	TYP "B1"

POZNÁMKA:

- SOUČÁSTI VÝKRESU JE TECHNICKÁ ZPRÁVA
- PŘED ZAHÁJENÍM ZEMNÍCH PRACÍ JE NUTNÉ UPŘESNĚNÍ A VYTÝČENÍ VEŠKERÝCH PODZEMNÍCH VEDENÍ
- PŘED VÝROBU A PROVÁZENÍM OVĚŘIT ROZMĚRY A KÓTY UVÁDĚNÉ NA VÝKRESU DLE SKUTEČNOSTI, V PŘÍPADĚ POTŘEBY UPRAVIT (KONZULTOVAT)
- PILOTY A ZEJMÉNA JEJICH HLAVICE LZE ZATĚŽOVAT AŽ PO NABÝTÍ PŘEDEPISANÉ PEVNOSTI BETONU V SOULADU S PLATNÝMI PŘEDPISY
- OBJEKT NUTNO OSADIT (POLOHOVĚ I VÝŠKOVĚ) DLE STAVEBNÍ ČÁSTI
- PILOTY: ŽELEZOBETON (M. C20/25-XC2(F, F1)-D10,40-Dmax22-S4, OCEL 10 S05)
- VEŠKERÉ PRÁCE PROVÁDEČ DLE PŘÍSLUŠNÝCH PLATNÝCH TECH. NŮREM A PŘEDPISŮ
- A DOORŽOVAT ZÁKON 309/2007 sb., NV 362/2005 sb. A 591/2006 sb.

LEGENDA

ø1020	PRŮMĚR PILOTY
P22	HLAVA PILOTY
-10,950	PATA PILOTY

± 0.0 = 247,360

D1.01 PAVILON OPERAČNÍCH SÁLŮ A CS
D1.01.2 STAVEBNĚ KONSTRUKČNÍ ŘEŠENÍ

TENTO VÝKRES A JEHO DETAILY JSOU MAJETKEM ZHOTOVITELE A NESMÍ BÝT POUŽIT CĚLÝ ANI Z ČÁSTI BEZ JEHO PŘÍMÉHO SOUHLASU (DLE ZÁKONA Č. 121/2000 Sb.)

VÝKRES VYPRACOVAL: ING. LUDOVÍK KAVALEC
VÝKRES KONTROLOVAL: ING. LUDOVÍK KAVALEC

ING. LUDOVÍK KAVALEC
ING. VĚRA JUNGWIRTHOVÁ
ING. LUDOVÍK KAVALEC

GENERALNÍ PROJEKTANT:ATELIER PENTA v.o.s., Městské nám. 12, 586 01 Jihlava
VÝKRES VYPRACOVAL: ING. LUDOVÍK KAVALEC

ING. ARCH. JAROMÍR HOMOLKA, CSc.
ING. ALEŠ PRUDKÝ

INVESTOR: Krajská zdravotní a.s. Sociální péče 12A, 401 13 Ústí nad Labem

NÁZEV: VÝSTAVBA ČTYŘ OPERAČNÍCH SÁLŮ A STERILIZACE
KRAJSKÉ ZDRAVOTNÍ O.S.

NEMOČNICE TEPLICE O.Z.

VÝKRES PILOTY – PŮDORYS, ŘEZY

ČÍSLO PRÁCE

15x A4

DATUM 6 / 2016

STUPEŇ DPS

24x ČÍSLO A 42-15-P

MĚŘITKO Č. VÝKRESU

1 : 100

D1.01.2-04

ING. LUDOVÍK KAVALEC
ING. VĚRA JUNGWIRTHOVÁ
ING. LUDOVÍK KAVALEC

ATELIER PENTA v.o.s., Městské nám. 12, 586 01 Jihlava
TEL: +420 581 311 401, FAX: +420 581 311 402

ING. LUDOVÍK KAVALEC
ING. VĚRA JUNGWIRTHOVÁ
ING. LUDOVÍK KAVALEC

ING. LUDOVÍK KAVALEC
ING. VĚRA JUNGWIRTHOVÁ
ING. LUDOVÍK KAVALEC

ING. LUDOVÍK KAVALEC
ING. VĚRA JUNGWIRTHOVÁ
ING. LUDOVÍK KAVALEC

ING. LUDOVÍK KAVALEC
ING. VĚRA JUNGWIRTHOVÁ
ING. LUDOVÍK KAVALEC

ING. LUDOVÍK KAVALEC
ING. VĚRA JUNGWIRTHOVÁ
ING. LUDOVÍK KAVALEC